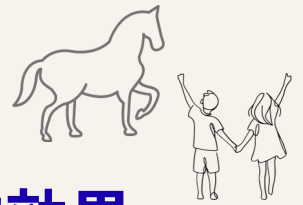


馬と創造する子どもの発達

Workshop



定員20名

～楽しい！が促す医療・心理・教育的効果～

計画性

安全



医療・療育

チーム連携

基本を知る



楽しみ

遊び

講師 太田 恵美子氏

・RDA東南アジアインストラクター・EFP共同主宰 馬介在活動の実践・普及に長年携わり、人と馬の関わりを通じた心身の回復や成長支援に取り組んでいる。福祉・教育・心理支援の現場において、子どもから大人まで幅広い対象者への支援経験を行われている。馬との関係性づくりを大切にされた実践的なプログラムには定評があり、対人支援に関わる専門職向けの研修や講演活動も行っている。本研修では、ホースセラピーの基本的な考え方と実践のポイントを、体験的な視点を交えながらわかりやすく伝える。

講師 辻 清張氏

・チャレンジ乗馬サークル「ドルチェ」代表・RDA Japanメディカルアドバイザー 理学療法士として臨床現場に従事し、身体機能の回復支援や生活の質の向上を目的としたリハビリテーションに長年携わる。近年は、人と馬との関わりが心身に及ぼす効果に着目し、馬介在活動をリハビリテーションや対人支援の視点から実践している。医療的知見に基づいた安全で効果的なアプローチに定評があり、福祉・教育分野の専門職向け研修・指導も行っている。本研修では、理学療法の視点から馬介在活動の意義と実践のポイントをわかりやすく伝える。

2026年5月30日（土） - 31日（日） 10:00～16:30

【参加資格】定員：20名

障がい者乗馬に興味がある方、馬が好きの方、
子どもの発達について勉強されてる方 ボランティア
に興味のある方 どなたでも参加可能

★動きやすく汚れてもよい服装・靴でお越しください

★手袋をお持ちの方はご持参ください

※5/30夜に懇親会を予定

※受講証の発行有り

※RDA Japan認定インストラクター更新時指定講習対象

※詳細はHPをご確認下さい

場所

TCCセラピーパーク

〒520-3017 滋賀県栗東市六地藏 3 1 - 6

費用

RDA会員 : 1日のみ 10,000円
2日間 20,000円
RDA非会員 : 1日のみ 13,500円
2日間 24,000円

申込締切

2026年5月15日（金）

支払い締切

2026年5月25日（月）

お申し込みは
こちら



連絡先：特定非営利活動法人 RDA Japan事務局

〒819-1322 福岡県糸島市志摩御床198-1

☎ : 080-6519-7818 / ✉ : rda@rdajapan.or.jp



RDA Japan
Equine Assisted Service